

# おもいあい



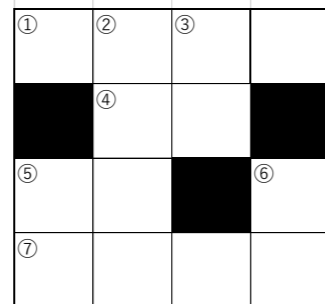
日 月 火 水				木	金	土
※都合により、日時・レク内容は変更になることがあります。				1 制作レク	2 ゲームレク	3 輪投げレク
4 ユニットレク	5 ゲームレク & 誕生会	6 お茶会レク	7 カラオケレク	8 風船バレー	9 お茶会レク	10 わくわく体操
11 ユニットレク	12 カラオケレク	13 麻雀レク	14 体操レク	15 制作レク	16 つるかめ体操	17 カラオケレク & 誕生会
18 ユニットレク	19 カラオケレク	20 ゲームレク & 誕生会	21 体操レク	22 理美容 (髪や)	23 ゲームレク	24 お茶会レク
25 ユニットレク	26 制作レク	27 ドライブレク	28 書道レク	29 体操レク	30 制作レク	31 ドライブレク

## おもいあい豆知識

夏の花であるひまわり。ひまわりが太陽を追う動きは、成長に必要な光を最大限に吸収するためです。この動きを「向日性」といい、光合成を効率よく行うための生理現象です。ひまわりの若い芽は、日中は東から西へと太陽を追いかけて、夜になると再び東を向くように戻ります。この動きは成長するにつれて減少しますが、若い段階では顕著に見られます。



## 脳トレパズル



- タテのカギ
- ① 小型のタコ
  - ② 米や麦を炊いたもの
  - ③ ご飯
  - ④ 食べ物の味を感じる体の部位
  - ⑤ 海などで岸から遠く離れた場所



ヨコのカギ

- ① 朝鮮半島の料理、でんぶんで作ったコシの強い麺を冷やして食べる
- ② 手で持てるぐらいの大きさの岩
- ③ ワラビ、ゼンマイなどの胞子で増える〇〇植物
- ④ 水で溶いた小麦粉を球体に丸めて焼き中にタコが入っている料理



想愛泉本町

〒921-8042

石川県金沢市泉本町 2-48

☎076-208-9050

www.suncare-life.com/souai\_izumihommachi



うだるような暑さが続き、連日熱中症警戒アラートが発令されている今日この頃ですがいかがお過ごしでしょうか。新型コロナウイルスや手足口病といった感染症が猛威を振るっています。マスクの着用が有効な予防手段ですが、高温多湿な環境でマスクをしていると熱中症の危険性が非常に高くなってしまいます。屋外では至近距離で会話をするとき以外にはマスクを外すなど、場面ごとにマスクの着脱をうまく行えるようにしましょう。





# 夏祭りレク

7月30日に夏祭りレクを開催しました♪  
各ユニット別でのレクリエーションになりましたが射的やお菓子釣り、輪投げなど様々ゲームで大盛り上がりでした♪



景品のチョコバーやおせんべいなどを狙って一本釣り！！アポロチョコなどの大物が出ると万歳三唱で大喜びされる方も♪



マシュマロ当たったよ～♪



# 日常のご様子

今月も制作レクや座ったままでできる体操、麻雀等のゲームなど皆様のご要望に沿ってレクリエーションをしています。厳しい暑さから屋外でのレクリエーションは中止しましたが、室内でも沢山楽しんで頂けるよう様々なレクを企画してまいります。



ご家族様から頂いたバラの花をドライフラワーにしました♪



どれを切ったら上手いこと 和了れると思う？



# 変わり湯・飾り

今月の変わり湯はスカイブルーの湯！  
鮮やかな青色に「見た目は涼しいけど暖かいから面白いわ～」と利用者様もニッコリ(^o^)



# Information

7月中旬ごろにより各市町村より発行されております【介護保険負担割合証】のコピーの提出をお願いしています。  
ご利用の際などに施設にご持参いただくかケアマネージャー様を通じてご提出くださいますよう、よろしくお願い致します。

介護保険負担割合証	
交付年月日	年 月 日
番号	
住所	
フリガナ	
氏名	
生年月日	明治・大正・昭和 年 月 日 男・女
利用者負担の割合	月 額 異
割	開始年月日 平成 年 月 日
割	終了年月日 平成 年 月 日
割	開始年月日 平成 年 月 日
保険者番号並びに保険者の名称及び印	

※用紙の色は市町村によって異なる場合があります。

